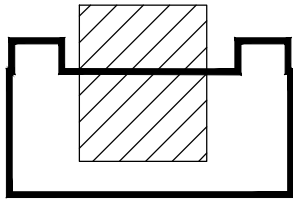


Plāna izvietojums ēkā:



APZĪMĒJUMI:

Apkure:

+21°C — APRĒĶINA TEMPERATŪRA  
Q<sub>req.</sub>: 9999 W — Telpas nepieciešamā jauda

Q=9999 W — SILDKERMEŅA JAUDA  
DF 00-000 — SILDKERMEŅA IZMĒRS  
[0000mm] — SILDKERMEŅA GARUMS  
— SILDKERMEŅA TIPS

25x2.3 — CAURULES ĀRĒJAIS DIAMETRS  
10530 W — CAURULES SIENIŅU BIEZUMS  
— APRĒĶINĀTĀ JAUDA UZ CAURULES POSMU

T3 - TURPGAITA  
T4 - ATPAKAĻGAITA  
— LODVEIDA NOSLEGVENTĪLIS  
— BALANSĒJOŠAIS VĀRSTS

Ventilācija:

"VM" - Vārsts Manuāls,  
"VA" - Vārsts Automātisks  
VM-φ160 — Vārsta izmērs mm  
— "P" - pieplūde, "N" - nosūce  
— Gaisa vada izmērs mm  
P-900x500 [100] — Izolācijas biezums mm  
600x600 — Gaisa pieplūdes/nosūces  
1122 — restes/difuzora izmērs mm  
— Gaisa apjoms m<sup>3</sup>/h

PIEZĪMES:

- VISI IZMĒRI UZRĀDĪTI MILIMETROS, AUGSTUMA ATZĪME METROS
- STĀVVADA ATRAŠANĀS VIETU PRECIZĒT MONTĀŽAS LAIKĀ.

PASŪTĪTĀJS: Jelgavas novada pašvaldība.  
Reģ.nr. LV90009118031

IZSTRĀDĀJA: SIA "MEP Part Design"  
Irbju iela 16, Jurmala,  
Latvija, LV-2011

OBJEKTS:  
Vilces pamatskola.

RASĒJUMA NOSAUKUMS:  
1. Stāva Ventilācija

STADIJA:	TS	MARKA:	AVK	MĒROGS:
LAPA:	AVK-005	LAPU SKAITS	NA	1:100

	VĀRDS UZVĀRDS	PARAKSTS
IZSTRĀDĀJA:	Kaspars Kovkājevs	
PĀRBAUDĪJA:	Ēriks Tilgalis	

FAILA NOSAUKUMS:	DATUMS:
JNP/5-34.2.3/12/105 -1.1.5	30.10.2012